

# KappaSilik



*Richimi*<sup>®</sup>  
*factory*

Linha de revestimentos de acabamento mineral, tintas e massas, de gama **KAPPA**, baseados em silicatos de potássio, cargas selecionadas e aditivos especiais, para aplicação em interiores e exteriores, tanto em obras novas como renovações. Com características de ação consolidante do substrato, grande resistência aos raios UV e aspeto mate mineral, fazem destes produtos uma ótima solução na recuperação de centros históricos. Excelente solução para sistemas ETICS, não desenvolvendo fungos devido à alta transpiração dos produtos.

*KAPPA line mineral finishing coatings, paints and masses, based on potassium silicates, selected fillers and special additives, for interior and exterior application, both in new constructions and renovations. With substrate binding properties, high UV resistance and mineral matte appearance, these products are a great solution in the recovery of historical centers. Excellent solution for ETICS systems as it doesn't develop fungi due to the high transpiration of the products.*



Toda a gama **KAPPA** dispõe de 132 cores, baseadas em pigmentação inorgânica. Além desta seleção de cores, temos ao serviço do cliente um departamento de estudo de cores personalizadas, dentro dos mesmos critérios.

*The entire KAPPA range has 132 inorganic pigmentation based colors. In addition to this selection of colors, we have a custom color study department, within the same criteria, at the customer service.*

## Informação Técnica Technical Information

| KappaSilik                |                                     |                                    |                  |                                 |
|---------------------------|-------------------------------------|------------------------------------|------------------|---------------------------------|
| PRODUTO<br>PRODUCT        | PRIMÁRIO/SELANTE<br>PRIMARY/SEALANT | DILUIÇÃO<br>DILUTION               | DEMÃOS<br>LAYERS | RENDIMENTO/demão<br>YIELD/layer |
| kappaSilik<br>Marmorino F | S-kappaSilik<br>Primário            | Pronto a aplicar<br>Ready to apply | 2                | 0,6 - 0,8kg/m <sup>2</sup>      |
| kappaSilik<br>Marmorino M | S-kappaSilik<br>Base Coat           | Pronto a aplicar<br>Ready to apply | 1                | 1,3 - 1,5kg/m <sup>2</sup>      |
| kappaSilik<br>Tinta       | S-kappaSilik<br>Primário            | 0-5%<br>(S-KappaSilik Primário)    | 2/3              | 9 - 12m <sup>2</sup> /L         |
| kappaSilik<br>Stuck Liso  | S-kappaSilik<br>Primário            | Pronto a aplicar<br>Ready to apply | 2/3              | 0,4 - 0,5kg/m <sup>2</sup>      |

# KappaSilik

## Stuck Liso

KappaSilik Stuck Liso é um revestimento em pasta à base de silicato de potássio modificado, cargas e aditivos seleccionados. Salienta-se a boa resistência aos raios UV, ao desenvolvimento de fungos e algas e a ótima transpirabilidade.



*KappaSilik Stuck Slick is a paste coating based in modified potassium silicate, fillers and selected additives. The good resistance to UV rays and to the development of fungi and algae and the excellent breathability are emphasized.*





KappaSilik

Stuck Liso



# KappaSilik

## Marmorino F

KappaSilik Marmorino F é um revestimento em massa à base de silicato de potássio modificado, granulados de mármore de granulometria 0,75mm, cargas seleccionadas e reforçado com fibras para uma melhor resistência à fissuração. Salienta-se ainda a boa resistência aos raios UV, resistência ao desenvolvimento de fungos e algas e óptima transpirabilidade.

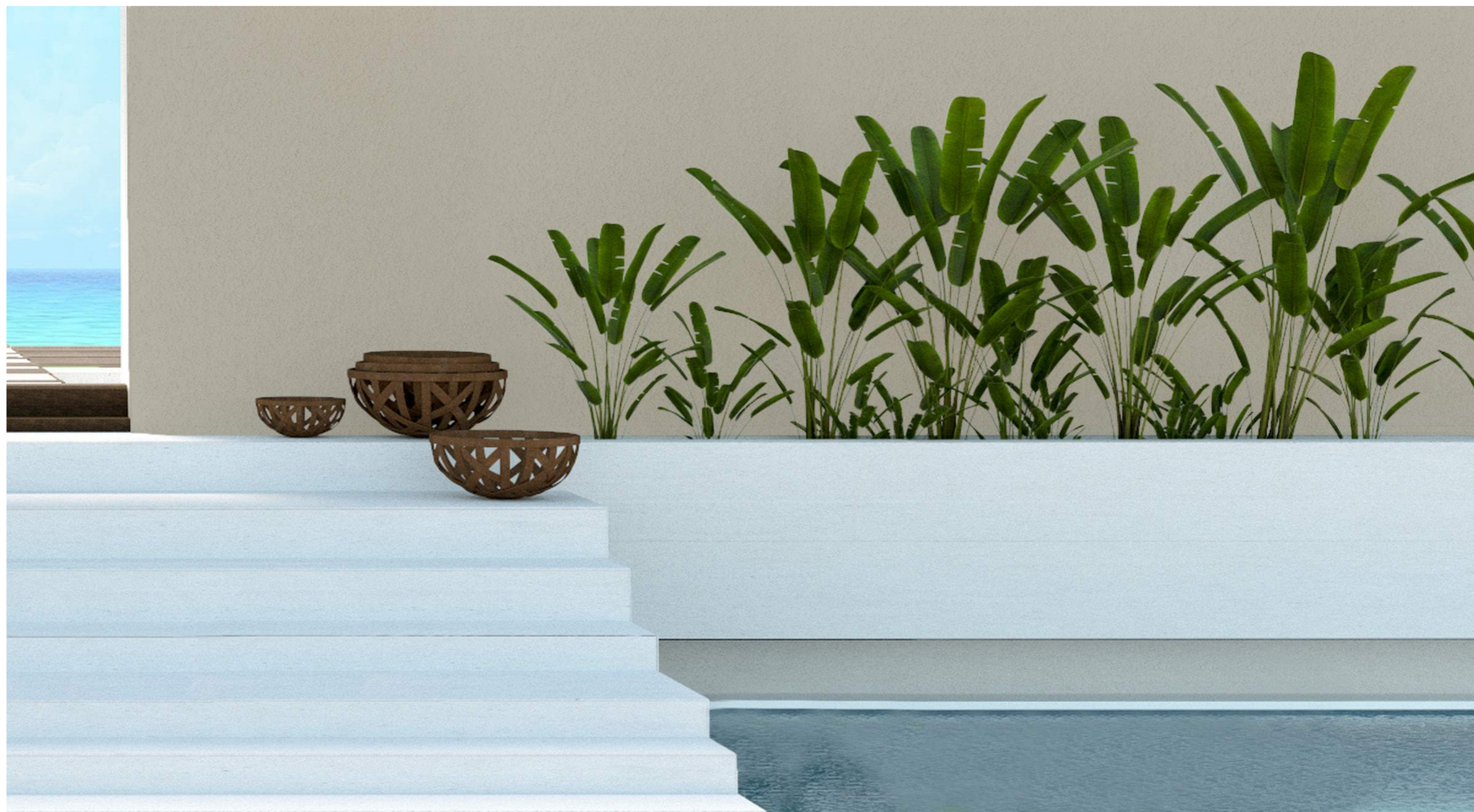


*KappaSilik Marmorino F is a mass coating based in modified potassium silicate, 0.75mm granulometry marble granulates, selected fillers and fiber reinforced for better cracking resistance. Its good resistance to UV rays and to the development of fungi and algae and the excellent breathability are emphasized.*



KappaSilik

Marmorino F



# KappaSilik

## Marmorino M

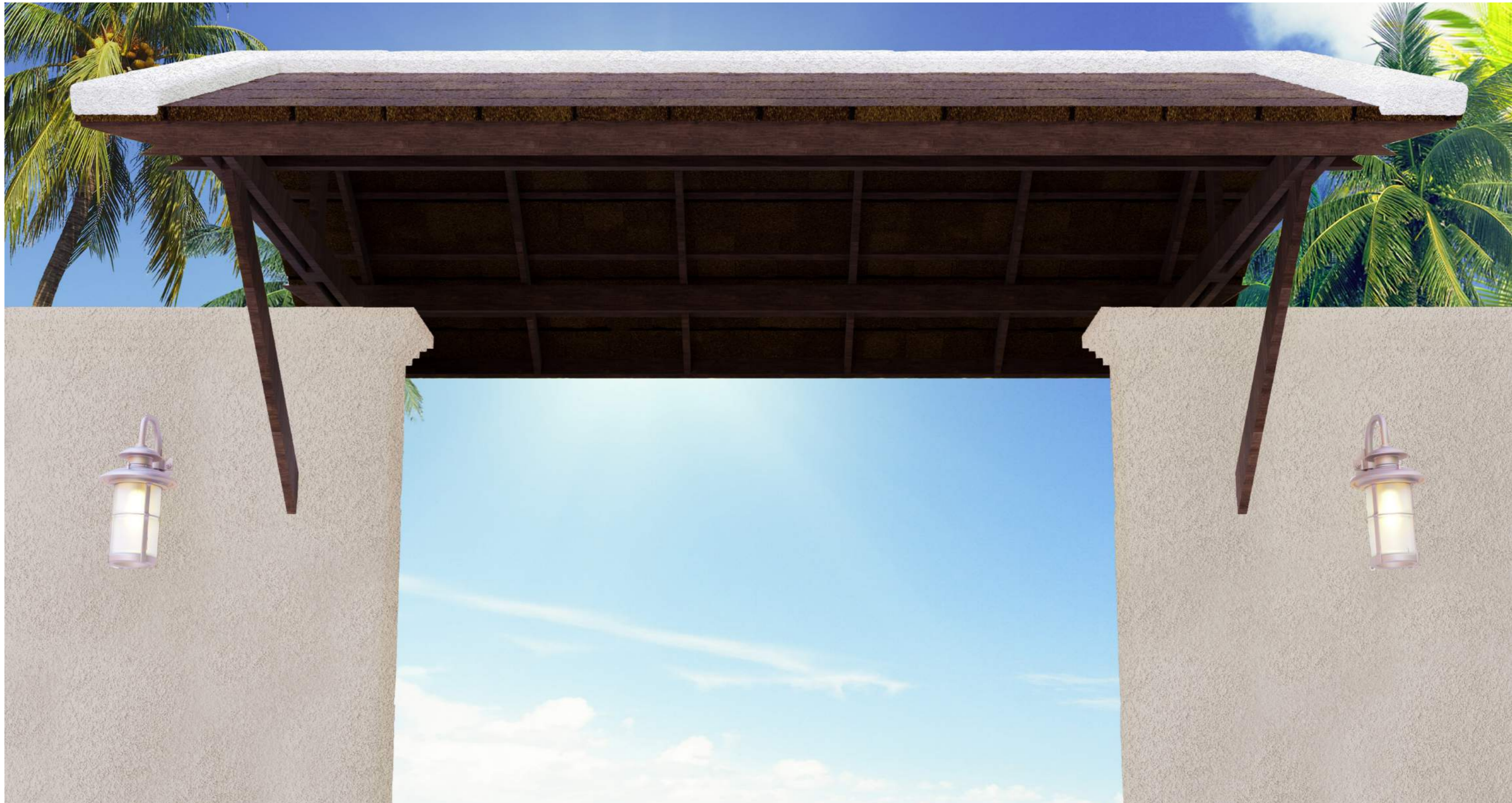


KappaSilik Marmorino M é um revestimento em massa à base de silicato de potássio modificado, granulados de mármore de granulometria 1mm, cargas seleccionadas e reforçado com fibras para uma melhor resistência à fissuração. Salienta-se ainda a boa resistência aos raios UV, resistência ao desenvolvimento de fungos e algas, do e óptima transpirabilidade.

*KappaSilik Marmorino M is a mass coating based in modified potassium silicate, 1mm granulometry marble granulates, selected fillers and fiber reinforced for better cracking resistance. Its good resistance to UV rays and to the development of fungi and algae and the excellent breathability are emphasized.*



KappaSilik  
Marmorino M



# KappaSilik

## Tinta

KappaSilik Tinta é uma tinta de natureza mineral baseada em silicatos de potássio estabilizados e com um conteúdo orgânico inferior a 5%. Como características principais salienta-se o excelente poder de agregação com o substrato, uma excelente resistência aos agentes atmosféricos, tal como à radiação UV e apresentando uma elevada permeabilidade ao vapor de água.



*KappaSilik Ink is an ink of mineral nature based on stabilized potassium silicates with an organic content of less than 5%. The main characteristics are its excellent aggregation power with the substrate, excellent resistance to atmospheric agents, such as UV radiation and its high permeability to water vapor.*





# *Richimi*<sup>®</sup> *Factory*

Rua Nossa Senhora de Fátima, n.º 3,  
Vale da Borra,  
050-2560 A-dos-Cunhados

T. 81/680 314 261 351+  
F. 679 314 261 351+

[info@richimi.pt](mailto:info@richimi.pt)